

# LE RÉAMÉNAGEMENT DE L'ANCIEN GOLF... UN GRAND PARC DANS LA VILLE!



## NOUS SOUHAITONS VOUS ENTENDRE!

La Ville sollicite votre participation dans le cadre de cet exercice d'aménagement. Lors de cette première rencontre, les citoyens seront invités à communiquer leurs besoins et leurs attentes à l'égard de ce projet structurant pour l'ensemble de la communauté brossardoise.

### RENCONTRE D'INFORMATION ET DE CONSULTATION

**DATE** : mercredi 4 novembre 2015

**HEURE** : 19 h à 21 h

**LIEU** : Centre socioculturel, 7905, av. San Francisco

Merci de confirmer votre présence d'ici le 3 novembre à : [yseult.olivier@brossard.ca](mailto:yseult.olivier@brossard.ca) ou au **450 923-6304, poste 6346**.

#### Phase 1

#### COMPRENDRE

le secteur et les besoins

#### Phase 2

#### EXPLORER

des solutions

#### Phase 3

#### BÂTIR

ensemble l'avenir



La rencontre s'inscrit dans la première phase du processus de consultation. Les détails sur les prochaines étapes seront bientôt disponibles sur [brossard.ca](http://brossard.ca).



Le Centre d'écologie urbaine de Montréal a été mandaté pour animer le processus de consultation. Pour plus de renseignements, nous vous invitons à visiter [ecologieurbaine.net](http://ecologieurbaine.net).

[brossard.ca](http://brossard.ca)

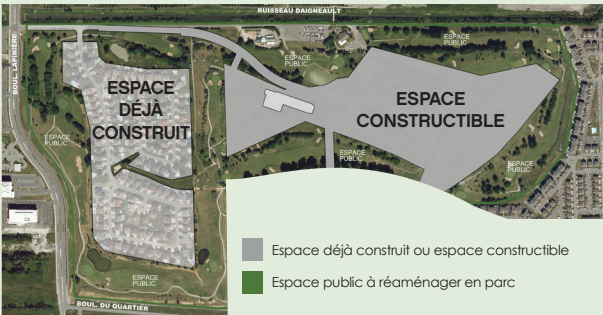


YouTube flickr

 **brossard**

# LE RÉAMÉNAGEMENT DE L'ANCIEN GOLF... UN GRAND PARC DANS LA VILLE!

La Ville souhaite réaménager la partie non constructible de l'ancien golf, représentant près des 2/3 de la superficie, en un vaste parc incluant des aires de jeux, des espaces verts, des sentiers polyvalents et des équipements publics. Ce projet d'avenir s'inscrit dans une volonté d'assurer le développement harmonieux de Brossard tout en misant sur la préservation de l'environnement, la mixité des usages et des services ainsi que sur la qualité de vie de tous les citoyens.



© Urbicus  
**CONSTRUCTION DE SENTIERS  
POLYVALENTS**



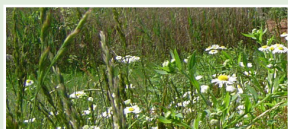
© Urbicus  
**UN MILIEU OÙ IL FAIT BON VIVRE**



© Nyrens Naelsta  
**AMÉNAGEMENT D'AIRES DE JEUX**



© Bruel Delmar  
**PLANTATION D'ARBRES**



© Rousseau Lefebvre  
**RESTAURATION DES ESPACES**

Illustrations à titre indicatif seulement